

SPORT BÖDEN

für alle Hallensportarten
und Innensportanlagen



JUNCKERS

Performing on Danish design

JUNCKERS.DE



LEISTUNG AUF DÄNISCHEM DESIGN

ÜBER JUNCKERS

Junckers ist der führende europäische Hersteller von Massivholzböden. Das Unternehmen hat tiefe Wurzeln, die bis zu seiner Gründung im Jahr 1930 durch den Gründer Flemming Juncker zurückreichen. Als Visionär und engagierter Förster besaß Flemming Juncker ein tiefes Verständnis für das, was heute als Kreislaufwirtschaft bezeichnet wird. Er setzte sich für einen nachhaltigen Ansatz bei der Herstellung von Holzfußböden ein, der darauf abzielt, jeden Teil des Baumes zu nutzen. Diese Vision ist auch heute noch in der Philosophie von Junckers verankert: **Join the Collab with Nature.**

Bei der Entwicklung von Holzpflegeprodukten berücksichtigt Junckers sowohl die Anforderungen an die Qualität als auch die Umweltaspekte. Das Unternehmen ist davon überzeugt, dass Lacke, Öle und Reinigungsprodukte eine entscheidende Rolle bei der Erhaltung der Schönheit von Holzprodukten spielen und gleichzeitig deren Lebensdauer verlängern.

In der Fabrik in Dänemark überwacht ein engagiertes Expertenteam sorgfältig die tägliche Produktion und bietet einen unvergleichlichen Einblick in die Funktionalität von Holzfußböden und ein Verständnis für die Herausforderungen, die jedes Projekt mit sich bringen kann. Durch die enge Verbindung zur Produktion ist Junckers in der Lage, Lösungen zu entwickeln, die den spezifischen Bedürfnissen und Anforderungen der Kunden in den Bereichen Sport, Gewerbe und Wohnen entsprechen.

Erfolgreiche Projekte erfordern einen zuverlässigen Partner von Anfang bis Ende. Junckers hat es sich zur Aufgabe gemacht, ein zuverlässiger und professioneller Partner zu sein, der von der Projektplanung über die Ausführung bis hin zur späteren Wartung Seite an Seite mit den Kunden zusammenarbeitet. Die Erfahrung hat gezeigt, dass dieser Ansatz ausschlaggebend dafür ist, nachhaltige Lösungen anzubieten, die über Jahrzehnte hinweg Bestand haben - was das Unternehmen zu einer bevorzugten Wahl für Fachleute macht, die weltweit im Projektvertrieb tätig sind.

INHALT

5	NACHHALTIGKEIT, UMWELTSCHUTZ UND PRODUKTQUALITÄT
7	SICHERHEIT UND LEISTUNG VON SPORTBÖDEN
8	AUSWAHL DER RICHTIGEN DIELE
10	DIELENSORTIMENT
14	EINE LÖSUNG FÜR ALLE SPORTARTEN UND SPORTSTÄTTEN
16	SPORTBÖDEN IN DER ÜBERSICHT FEST INSTALLIERTE SPORTBODENLÖSUNGEN
22	ZUBEHÖR – FEST INSTALLIERTE SPORTBÖDEN
23	MOBILE SPORTBODENLÖSUNGEN
26	ZUBEHÖR – MOBILE SPORTBÖDEN
27	30 JAHRE MIT FUSSBODENHEIZUNG
28	REINIGUNG UND PFLEGE
29	LINIENMARKIERUNGSFARBE
31	JUNCKERS-PROJEKTSERVICE

Mit einer globalen Präsenz, die durch sieben Verkaufsbüros und ein umfangreiches Netz von Händlern und Vertretern unterstützt wird, hat sich Junckers in der ganzen Welt verzweigt. Das Unternehmen liefert seine Produkte in mehr als 45 Länder weltweit.

Wählen Sie Junckers für Produkte, die den höchsten Standards entsprechen, und schließen Sie sich dem Unternehmen und seiner Philosophie **Join the Collab with Nature an.**



DER SCHUTZ DES KLIMAS IST EIN ZENTRALER BESTANDTEIL UNSERES GESCHÄFTS

Verantwortungsbewusstes Handeln mit Fokus auf die Umwelt ist seit 1930 Teil der DNA von Junckers. In der gesamten Wertschöpfungskette des Unternehmens sind wir ständig bestrebt, die Dokumentation zu verbessern und zu ergänzen, um Transparenz und Rückverfolgbarkeit zu schaffen.

Bei Junckers verwerten wir jeden Teil eines Baumstamms. Nebenprodukte wie Rinde, Sägemehl und Holzabfälle aus der Produktion werden in Biomasse umgewandelt und im öffentlichen Energienetz zur Strom- und Wärmeerzeugung genutzt. Die Verwendung von Biomasse zur Energieerzeugung trägt zur Verringerung der Treibhausgase bei, indem der Bedarf an Kohle, Öl oder Gas als Energiequelle minimiert wird.

Wie andere Hersteller verwendet Junckers Energie zum Trocknen und Verarbeiten von Holz, aber wir verwenden keine Brennstoffe aus fossilen Quellen.

Das Holz selbst hat den einzigartigen Vorteil, dass es CO₂ speichert und so dazu beiträgt, den Ausstoß von Treibhausgasen in die Atmosphäre zu verringern, und im Gegensatz zu anderen Baumaterialien ist Holz eine erneuerbare Ressource.

In Verbindung mit der Tatsache, dass

Massivholzböden ein sehr langlebiges und wiederverwertbares Produkt sind, bietet dies die idealen Voraussetzungen für die Schaffung klimaschonender Bodenbelagslösungen.

ZERTIFIZIERTES HOLZ

Wir verwenden nur Holz aus Wäldern, die auf nachhaltige und umweltverträgliche Weise bewirtschaftet werden. Neue Bäume zu pflanzen, wenn alte gefällt werden, ist eines der Merkmale einer nachhaltigen Forstwirtschaft.

Um das Klima zu schützen, bemühen wir uns, Holz zu verwenden, das so nah wie möglich an unserem Werk geerntet wurde. Aus diesem Grund stammt unser Rohholz hauptsächlich aus Waldgebieten in Dänemark, Schweden, Deutschland und Polen.

Junckers hat 2006 die Chain-of-Custody-Zertifizierung erhalten und kann seitdem PEFC-zertifizierte Produkte anbieten. Seit 2010 sind wir auch nach dem FSC®-System zertifiziert.



The mark of responsible forestry



Fragen Sie Junckers nach FSC®-zertifizierten Produkten

CE - ERKLÄRUNG ZUR LEISTUNGSFÄHIGKEIT

Die Holzböden von Junckers sind mit dem CE-Zeichen versehen, das die Einhaltung der gesetzlichen Anforderungen der EU in Bezug auf Sicherheit, Gesundheit und Umwelt garantiert. Die Grundlage für die CE-Kennzeichnung ist eine Leistungserklärung, aus der genau hervorgeht, wie das Produkt bestimmte gesetzliche Anforderungen erfüllt. Dies gilt z. B. für Feuerbeständigkeit, Emissionen, Festigkeit, Reibung usw.





NACHHALTIGKEIT, UMWELTSCHUTZ UND PRODUKT- QUALITÄT

ISO 14001 - UMWELTMANAGEMENTSYSTEM

Junckers ist nach ISO 14001 zertifiziert. Das Unternehmen ist nach ISO 14001 zertifiziert und arbeitet daher gezielt daran, die Umweltauswirkungen des Unternehmens zu ermitteln und zu reduzieren.

ISO 50001 - ENERGIEMANAGEMENT- SYSTEM

Junckers ist nach ISO 50001 zertifiziert. ISO 50001 zertifiziert und arbeitet daher zielgerichtet an der Verbesserung des Energiemanagements des Unternehmens mit dem Ziel, die Energiekosten zu senken.
PRODUKTSPEZIFISCHE EPDS

In unserem Bestreben, Transparenz in der gesamten Produktwertschöpfungskette zu schaffen und eine fundierte Materialauswahl zu ermöglichen, haben wir uns entschieden, produktspezifische Umweltproduktdeklarationen (EPDs) bereitzustellen.

Die EPDs von Junckers werden in Übereinstimmung mit der europäischen Norm EN 15804 entwickelt und gemäß ISO 14025 verifiziert. Die unabhängige Überprüfung der Deklarationen wird von einer dritten Partei durchgeführt und die Deklarationen werden bei EPD Denmark registriert.

INDOOR-KLIMA

Junckers bietet eine große Auswahl an Holzfußböden und Holzpflegeprodukten an, die das dänische Innenraumklima-Label tragen. Das Innenraumklimasiegel ist Ihre Garantie dafür, dass die Produkte keine Gerüche oder chemischen Substanzen enthalten, die die Luftqualität im Raum beeinträchtigen können.



UN GLOBAL COMPACT

Junckers ist seit 2011 Mitglied des UN Global Compact und verpflichtet sich damit zur Unterstützung und Einhaltung von Prinzipien und Werten in den Bereichen Menschenrechte, Arbeitsrechte, Umweltschutz und Korruptionsbekämpfung.

INITIATIVE SCIENCE BASED TARGETS (SBTI)

Um unser Bestreben zu unterstützen, Ziele zur Verringerung des direkten und indirekten Beitrags unserer Organisation zu den Treibhausgasemissionen festzulegen, haben wir uns der Initiative Science Based Targets angeschlossen.

SBTi konzentriert sich auf eine enge Zusammenarbeit zwischen Unternehmen und Klimaexperten, um sicherzustellen, dass die Klimaziele der Mitgliedsorganisationen mit den neuesten Erkenntnissen der Klimawissenschaft übereinstimmen, die zur Erreichung der Ziele des Pariser Abkommens erforderlich sind. Ziel des Pariser Abkommens ist es, die globale Erwärmung auf weniger als 2°C über dem Niveau der vorindustriellen Revolution und vorzugsweise auf 1,5°C zu begrenzen.



FIBA EURO BASKET 2017

JUNCKERS SPORTBÖDEN AUS MASSIVEM HARTHOLZ

IMMER MIT FLÄCHEN ELASTISCHEN EIGENSCHAFTEN

VON SPORTLERN BEVORZUGT

Alle Sportböden von Junckers verfügen über einzigartige flächenelastische Eigenschaften, die ultimative Bewegungsfreiheit und Verletzungsschutz bieten und es Sportlerinnen und Sportlern ermöglichen, optimale Leistungen zu bringen.

Unsere Sportbodensysteme werden gemäß der Europäischen Norm EN 14904 getestet und zugelassen. Die Systeme erfüllen die Anforderungen der Klassen A3 und A4.

Die Norm EN 14904 ist weltweit anerkannt und legt die Sicherheits- und Leistungsanforderungen für Sportböden fest. Die Norm unterscheidet 4 Typen von Sportböden:

1. Flächenelastische Böden: wenn eine punktuelle Kraft eine Durchbiegung über eine relativ große Fläche um den Auftreffpunkt verursacht (Holz).

2. Punktelastische Böden: wenn eine punktuelle Kraft nur am oder in der Nähe des Auftreffpunkts eine Durchbiegung verursacht (Vinyl).

3. Kombielastische Böden: ein flächenelastischer Boden mit einer punktelastischen Deckschicht. Eine punktuelle Kraft verursacht sowohl eine örtliche Durchbiegung als auch eine Durchbiegung über eine größere Fläche (Holz/Vinyl).

4. Mischelastische Böden: punktelastischer Boden in Kombination mit einem synthetischen Werkstoff.

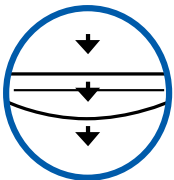
SICHERHEIT UND LEISTUNG VON SPORTBÖDEN

Die Norm behandelt sowohl die sicherheitsrelevanten als auch die sporttechnischen Eigenschaften. Die Schlüsselfaktoren werden nachfolgend beschrieben.



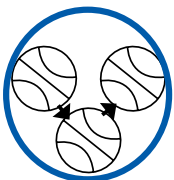
STOßDÄMPFUNG

Ein stoßdämpfender Fußboden beschränkt das Risiko von Verletzungen auf ein Minimum. Testergebnisse zeigen, wie viel Stoßenergie der Fußboden bei der Landung nach einem Sprung absorbiert.



VERTIKALE DEFORMATION

Das Stoßabsorptionsvermögen des Fußbodens ist abhängig von seiner Biegefähigkeit, wenn er dynamischen Beanspruchungen ausgesetzt wird. Die Testergebnisse zeigen die vertikale Deformation des Fußbodens in mm, wenn er einer dynamischen Stoßbelastung ausgesetzt wird, die der Belastung bei leichtem Joggen entspricht.



BALLREFLEKTION

Eine gute Ballreflexion sorgt für eine kontrollierbare Ballführung und ein schnelleres Spiel. Die Testergebnisse zeigen den durch den Fußboden erreichten Rückprall als Anteil des auf einem Betonfußboden gemessenen Rückstoßes.



GLEITREIBUNG

Eine korrekte Gleitreibung ist wichtig, wenn sich Ballspieler schnell auf dem Boden bewegen. Der ideale Reibungswert liegt zwischen 80 und 110. Ein Boden mit einem Reibungswert unter 80 ist zu weich. Ein Reibungswert über 110 macht den Fußboden zu hart.



ROLLLAST

Das Vermögen eines Fußbodens, schweren Rolllasten standzuhalten, ist wichtig in Fällen, wo rollendes Material, wie Wagen und Teleskoptribünen, verwendet wird. Die Testergebnisse zeigen, ob der Boden der Rolllast von 1.500 N (etwa 150 kg) standhält oder nicht.

JUNCKERS EIGENES TESTPROGRAMM

Trotz der guten Absichten der europäischen Norm gibt es keine Anforderungen an die Stärke und Dauerhaftigkeit eines Bodens. Deshalb führt Junckers zwei zusätzliche interne Tests durch, um diese Eigenschaften zu prüfen.

ERMÜDUNGSTEST

Dieser Test wird für alle Sport- und Tanzböden der höheren Leistungsklasse A4 durchgeführt. Dabei wird der Boden einiger (nicht weniger als 100.000) kontrollierter, dynamischer und punktueller Stöße von 3 kN (etwa 300 kg) unterzogen. Dadurch wird effizient eine Beanspruchung von 25 Jahren simuliert.

PUNKTBELASTUNGSTEST

Die Anforderungen an einen Boden, punktuellen Belastungen standzuhalten, verschärfen sich mit der vielfältigen Nutzung der Sportböden für Ausstellungen, Messen, Konzerte und sportliche Großereignisse, bei denen fahrbare Sitzmöglichkeiten über die Böden bewegt werden.

In dieser Hinsicht sind die Anforderungen der europäischen Norm einfach nicht umfassend genug. Deshalb werden die Sportböden von Junckers rigorosen Tests unterzogen, um dauerhafte und vielseitig nutzbare Böden bereitstellen zu können.

AUSWAHL DER RICHTIGEN DIELE

KOMPROMISSLOSE QUALITÄT UND GUTES HANDWERK ALS GRUNDLAGE

Die Holzböden von Junckers sind aus 100 % massivem Hartholz gefertigt. Die Dielen haben keine Zwischenschichten aus alternativen Materialien, die sich lösen können.

Die Böden bestehen durchgängig über ihre gesamte Stärke von 22 mm aus Hartholz, wodurch sie sehr robust und stabil sind.

Die Dielen werden aus zwei Stabreihen hergestellt und mit einer sorgfältig gearbeiteten doppelten Schwalbenschwanzverbindung zusammengefügt. Eine Lösung, bei der das Holz ohne Qualitätseinbußen effizient genutzt wird.

EINFACH UND SCHNELL ZU VERLEGEN

Im Sinne einer einfachen und schnellen Verlegung haben alle Sportbodendielen von Junckers eine einheitliche Länge von 3700 mm* und eine Fläche von ca. 0,5 m². Alle Dielen verfügen rundum über Nut- und Federstöße.

NUTZUNGSBEREIT SOFORT NACH VERLEGUNG

Alle Böden von Junckers werden werksseitig vorlackiert geliefert. Dadurch ist der Boden sofort nach der Verlegung nutzungsbereit.

JUNCKERS-MASSIVHOLZBÖDEN SIND FÜR DIE NUTZUNG ÜBER GENERATIONEN GESCHAFFEN

Ein vorlackierter Boden eliminiert das Risiko menschlicher Fehler beim Schleifen und Lackieren vor Ort und vermeidet die Verwendung von Lacken unbekannter Qualität.

Werksseitig lackversiegelte Böden sichern eine hohe Qualität und sparen Arbeitskosten vor Ort.

EINE OBERFLÄCHE JENSEITS DES GEWÖHNLICHEN

Der für unsere Böden verwendete Lack ist ein extrem strapazierfähiger Polyurethan-Lack, der in mehreren Schichten aufgetragen wird.

Das hauseigene Produktentwicklungsteam von Junckers hat diesen Lack entwickelt, der in unseren eigenen Produktionsstätten in Dänemark hergestellt wird.

EXTREM STABIL UND LANGLEBIG

Wir halten bei unserem Trocknungsprozess deutlich längere Zeiten ein als allgemein üblich, um sicherzustellen, dass das natürliche Arbeiten des Holzes vollständig unter Kontrolle gehalten und auf ein Minimum beschränkt wird. Deshalb kommen Junckers-Sportböden mit den im Jahresverlauf auftretenden Schwankungen der Luftfeuchtigkeit problemlos zurecht.

Doppelter Schwalbenschwanz



Fragen Sie uns nach den Trocknungsmethoden von Junckers und wie wir durch die Verlegung sicherstellen, dass sich die Sportböden von Junckers an klimatische Schwankungen, die in allen Arten von Gebäuden natürlich vorkommen, anpassen.

LANGE LEBENSDAUER UND NIEDRIGE WARTUNGSKOSTEN

Unsere Böden sind leicht zu reinigen und zu pflegen und sind voll reparaturfähig.

Im täglichen Betrieb muss der Boden nur gefegt oder mit so wenig Wasser wie möglich maschinell gereinigt werden.

Um den Boden zu schützen und eine lange Lebensdauer zu gewährleisten, empfehlen wir in größeren Abständen ein leichtes Abschleifen und eine Neuversiegelung.

ÜBER EINEN JUNCKERS-SPORTBODEN ZU LAUFEN, DER BEREITS 50-60 JAHRE SEINEN DIENST TUT, IST NICHTS UNGEWÖHNLICHES



Die 22 mm dicke, 129 mm breite und 3700 mm lange Hartholzdiele von Junckers.

* Auch in 1830 mm Länge erhältlich



DIELENSORTIMENT

BUCHE SYLVASPORT

Breite: 129 mm Stärke: 22 mm

Oberfläche: Seidenglanz und Ultramatt versiegelt

Eine Diele mit gleichmäßiger Textur, weißem bis rötlichem Kernholz und einer rot-braunen Maserung. Ein klassischer und sehr beliebter Boden.

CHAMPION



PREMIUM



CLUB



BUCHE SYLVAKET

Breite: 129 mm

Stärke: 22 mm

Oberfläche: Seidenglanz und Ultramatt versiegelt

Eine in ihrer vollen Stärke durchgefärbte Buchendiele. Kann ohne Farbverlust geschliffen werden. Sorgt für einen warmen, goldenen Glanz.

CHAMPION



PREMIUM



CLUB



AHORN

Breite: 129 mm

Stärke: 22 mm

Oberfläche: Seidenglanz und Ultramatt versiegelt

Eine Bodendiele mit heller Farbe und einer sehr gleichmäßigen Maserung. Ein sehr eleganter Boden.

CHAMPION



CLUB



CHAMPION: Einheitliche Optik mit sehr geringen Schwankungen von Farbe und Maserung.

PREMIUM: Natürliche Optik mit einer natürlicheren Farbpalette und Maserungsschwankungen.

CLUB: Rustikale Optik mit deutlichen Farb- und Maserungsschwankungen.

DIELENSORTIMENT

DESIGN MIT FARBEN | BUCHE HARMONY/PREMIUM

ESCHE

Breite: 129 mm

Stärke: 22 mm

Oberfläche: Seidenglanz und
Ultramatt versiegelt

Eine Diele mit einem eleganten, hellen
Erscheinungsbild, kombiniert mit einer
charaktervollen dunklen Maserung. Der
Vorgang der natürlichen Alterung verleiht
Esche mit der Zeit einen warmen Goldglanz.

CHAMPION



PREMIUM



CLUB



SYLVARED



Oberfläche: Seidenglanz und
Ultramatt versiegelt

RAW SUGAR



Oberfläche: Ultramatt versiegelt

DIELENSORTIMENT

BUCHE SYLVASQUASH CHAMPION

Bei schnellen Ballspielen wie Squash und Racquetball ist eine Oberfläche mit starker Gleitreibung unerlässlich. Hierfür bieten wir eine unversiegelte Diele mit einer leicht aufgerauten 40er-Korn-Oberfläche an.

Dies sorgt für das für diese Sportart erforderliche hohe Maß an Gleitreibung, reduziert das Verletzungsrisiko aber dennoch auf ein Minimum.

Die Squash-Diele ist auch mit 1 Lackschicht lieferbar. Dies wird von vielen bevorzugt, um die Pflege des Bodens zu erleichtern, und beeinträchtigt die Gleitreibungseigenschaften nicht.



BUCHE SYLVADANCE CHAMPION

Der Sportboden Junckers SylvaDance schafft optimale Bedingungen in Einrichtungen, in denen professionell getanzt wird.

Die Oberfläche des Bodens hat Gleitreibungseigenschaften, die eine verstärkte Haftung garantieren und somit die Verletzungsgefahr verringern. Dies bietet Tänzerinnen und Tänzern optimale Sicherheit.

Diese Eigenschaften werden durch ein abschließendes Anschleifen des Bodens mit Schleifpapier mit 40er Körnung sowie 2 Anstriche mit seidenmattem 2-Komponenten-Polyurethan-Lack erreicht.





THE REGAL, GROSSBRITANNIEN
BASKETBALL



GREAT NORTHERN, DÄNEMARK
YOGA



BALATONBOGLÁR, UNGARN
HANDBALL



REDBRIDGE, GROSSBRITANNIEN
BADMINTON



SCENE 44, FRANKREICH
TANZ UND SCHAUSPIEL

EINE LÖSUNG FÜR ALLE SPORTARTEN UND SPORTSTÄTTEN

Junckers bietet eine breite Palette an mobilen und fest installierten Bodensystemen. Sie alle beinhalten unsere 22 mm starke Massivholz-2-Stab-Diele.

FEST INSTALLIERTE BODENSYSTEME

In diesem Sortiment bieten wir schwimmend verlegte und lattenbasierte Bodensysteme mit einer Auswahl an Unterkonstruktionen an, die den meisten Konstruktionshöhen und Leistungsanforderungen entsprechen.

Die Gesamt-Konstruktionshöhe unserer Böden reicht von 32 mm bis 242 mm. Wir haben Lösungen für ebene und unebene Untergründe im Angebot.

Die Böden von Junckers sind so konzipiert, dass sie in allen Arten von Einrichtungen installiert werden können.

Unsere Böden wurden in Gemeinde- und Schulhallen, Sportzentren und großen Arenen verlegt, die für internationale Turniere wie die Commonwealth Games, die Invictus Games und die Olympischen Spiele genutzt werden.

Dank der flexiblen Konstruktionshöhen sind unsere Systeme auch für Sanierungsvorhaben aller Art gut geeignet.

MOBILE BODENSYSTEME

Dieses Sortiment besteht aus vorgefertigten, leichten Paneelen, die sich schnell montieren und demontieren lassen.

In unserem Mobilboden-Sortiment finden Sie passende Lösungen:

- für den lang- oder kurzfristigen Einsatz
- für internationale Turniere, die spezielle Linienmarkierungen erfordern
- zur Montage auf Rasenflächen
- zur Montage auf Eisbahnen
- zur Montage auf weichem oder hartem Unterboden
- für Konzerte oder Messen

WELCHE SPORTART AUCH IMMER – JUNCKERS HAT DIE LÖSUNG



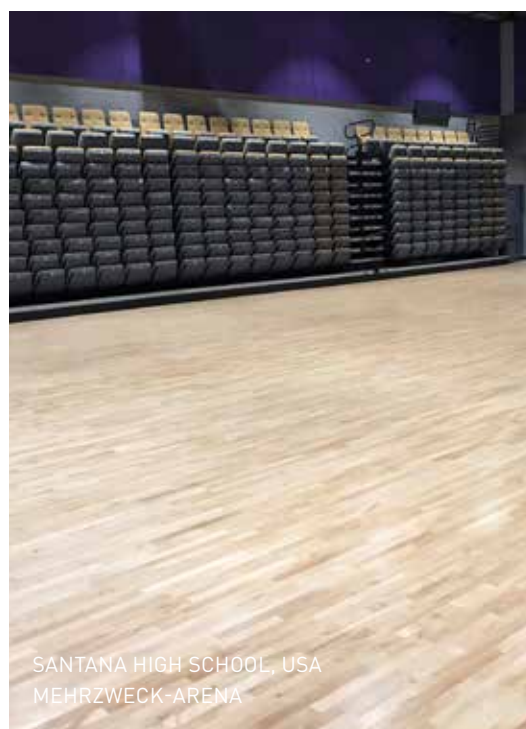
International
Handball
Federation



Sportbodensysteme von Junckers – zertifiziert von FIBA, WHF, BWF & IHF



GYMNASIUM GAMMEL HELLERUP, DÄNEMARK
MEHRZWECK-ARENA



SANTANA HIGH SCHOOL, USA
MEHRZWECK-ARENA



ZENTRALE VON ORANGE, POLEN
FITNESS



CRYSTAL PALACE, ENGLAND
MEHRZWECK-ARENA

WÄHLEN SIE DAS RICHTIGE BODENSYSTEM

FEST INSTALLIERTE BODENSYSTEME

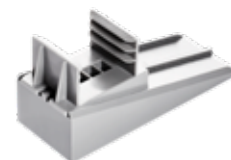
KONSTRUKTIONSHÖHE	ERFORDERLICHER UNTERBODEN	UNTERKONSTRUKTION	SYSTEM	KLASSE NACH EN 14904	FIBA-Zulassungsstufe
120 - 242 mm	Eben/uneben	DuoBAT 120+	Zweischichtiges Lattensystem	A4	1
62 - 209 mm	Eben/uneben	UnoBAT 62+ J-Lock-Halterung oder verstellbarer Keil und Stützklötze im Lieferumfang enthalten	Einschichtiges Lattensystem	A4	1
50 mm	eben	Unobat 50	Einschichtiges Lattensystem	A4	1
45 mm	eben	UnoBAT 45	Einschichtiges Lattensystem	A4	1
52 mm, 67 mm oder 79 mm	eben	BluBAT 52, 67, 79	Einschichtiges Lattensystem	A3	2*
32 mm	eben	Clip, 10 mm Schaumstoff	Schwimmendes System	A3	-
37 mm	eben	Clip, 15 mm Schaumstoff	Schwimmendes System	A3	2

*Blubat 52

MOBILE BODENSYSTEME

KONSTRUKTIONSHÖHE	ERFORDERLICHER UNTERBODEN	PRODUKT	SYSTEM	KLASSE NACH EN 14904	FIBA-Zulassungsstufe
44 mm	eben	Pro Complete 44	Einschichtiges Lattensystem	A4	1
49 mm / 34 mm auf Rasen	eben	Arena Master	Schwimmendes System	A3	2
32 mm	eben	A3 mobil	Schwimmendes System	A3	-

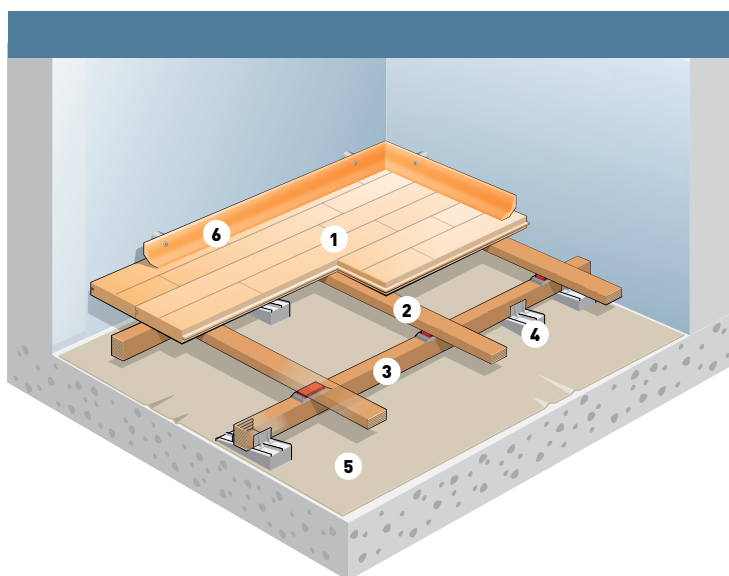
DUOBAT 120+



Patentierter einstell- und arretierbare Doppelkeil-Halterung von Junckers.



Junckers-Unterbausockel zur Erhöhung der Bodenhöhe der Systeme UnoBat 62+ und DuoBat 120+ Systems.



SYSTEMKOMPONENTEN

1. Dielen, 22 × 129 × 3.700 mm
2. Obere Lattung: 25,5 × 60 × 3.600 mm mit dämpfender Gummiauflage
3. Untere Lattung: 39 × 40 × 3.364 mm mit J-Lock
4. Doppelkeil
5. Polyäthylen-Feuchtigkeitssperre
6. Kombi-Sportsockelleiste

Das System DuoBat 120+ bietet ein Höchstmaß an Leistung und Sicherheit sowie eine praktisch unbegrenzte Flexibilität bei der Nivellierung, um alle Arten unebener Unterböden auszugleichen.

Die 22 mm-Massivholzdielen werden auf einem Unterkonstruktionssystem aus 2 Lagen kreuzweise verlegter Holzlatten befestigt. Die obere Latte hat vormontierte elastische Gummiauflagen, die in den J-Lock-Keilen der unteren Latte einrasten. Dies gewährleistet eine schnelle, exakte und sichere Verbindung zwischen Ober- und Unterlatte.

Die untere Latte ruht in einer verstell- und arretierbaren Doppelkeil-Aufnahme, mit der sich selbst komplizierteste Unterböden leicht in ebene, ideale Spielflächen verwandeln lassen. Das Nivellieren des Bodens erfolgt ohne Nägel und Werkzeuge.

Zur verstellbaren Doppelkeil-Aufnahme sind passende Unterbausockel in verschiedenen Stärken erhältlich, um die Höhe des Bodensystems bei Bedarf unkompliziert erhöhen zu können.

FAKTEN

Konstruktionshöhe	Von 120 mm bis 242 mm
Erforderlicher Unterboden	Eben/uneben
Leistung	Flächenelastisch gemäß EN 14904, Klasse A4
Dielenart	Vorgefertigtes 22 mm Zweistabhartholz
Unterkonstruktion	Zweischichtiges Lattensystem
Junckers-Ermüdungstest (25 Jahre)	✓
Abschleifen und Neuversiegelung	Ja, 8-10 Mal
Für fussbodenheizung geeignet	Ja

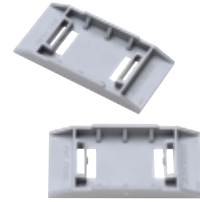
	Anforderungen EN 14904:A4	Testergebnisse
Stossdämpfung	≥ 55 < 75 %	63%
Vertikale Deformation	≥ 2,3 < 5,0 mm	2,3 mm
Ballreflektion	≥ 90 %	95%
Gleitreibung	≥ 80 ≤ 110	~ 85
Rolllast	≥ 1500 N	3500 N ¹
Punktbelastung	Keine	6000 N ~ 600 kg ²

1) Junckers-Test mit robusten Vollgummirädern, Breite = 50 mm, Durchmesser = 100 mm.
2) Junckers-Test mit Punktbelastung auf 100 × 100 mm.

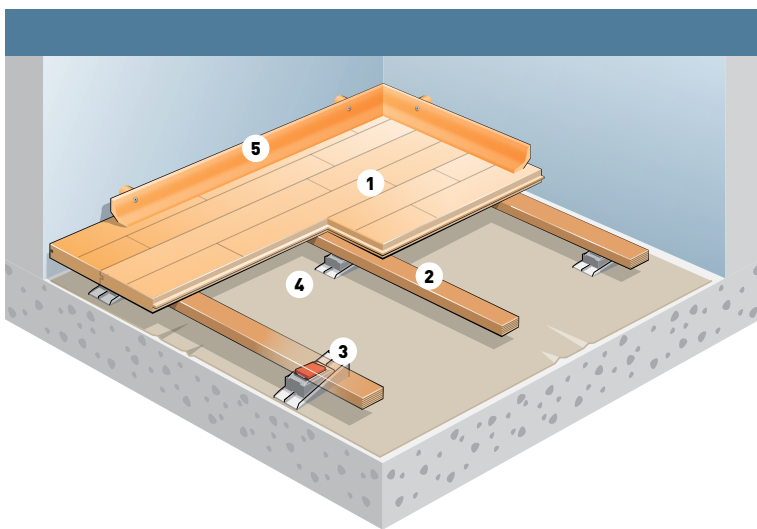
UNOBAT 62+



Junckers patentierte und feststellbare J- Lock-Keile und Latten mit vormontierten shock pad / Junckers patentierte J-Lock Keil für ebene Untergründe



Die patentierte J-Lock-Aufnahme von Junckers. Zur Verwendung auf ebenen Unterböden.



SYSTEMKOMPONENTEN

1. Dielen, 22 × 129 × 3.700 mm
2. UnoBAT 62+ Latte: 25,5 × 60 × 3.600 mm mit dämpfender Gummiauflage
3. J-Lock-Keil
4. Polyäthylen-Feuchtigkeitssperre
5. Kombi-Sportsockelleiste

Das System UnoBat 62+ bietet ein Höchstmaß an Leistung und Sicherheit sowie die Möglichkeit, alle Arten unebener Unterböden auszugleichen. Die 22 mm dicken Massivholzdielen werden auf einer Unterkonstruktion befestigt, die aus speziell konstruierten einlagigen Latten mit vormontierten stoßdämpfenden Gummiauflagen besteht.

Die vormontierten Gummiauflagen rasten entweder in eine J-Lock-Halterung oder, wenn der Boden nivelliert werden muss, in einen verstellbaren J-Lock-Keil ein. Die J-Lock-Halterung dient als langlebiger Halteschuh für ebene Unterböden.

Der verstellbare J-Lock-Keil ermöglicht die schnelle Umwandlung von unebenen Unterböden in ebene, ideale Spielflächen. Zum Nivellieren des Bodens sind weder Nägel noch Werkzeuge erforderlich.

Zum verstellbaren J-Lock-Keil sind passende Unterbausockel in verschiedenen Stärken erhältlich, um die Höhe des Bodensystems bei Bedarf unkompliziert erhöhen zu können.

FAKTEN

Konstruktionshöhe, Füllkörper ausgeschlossen	62 mm
Konstruktionshöhe, Füllkörper und zusätzliche Unterlagen eingeschlossen	Von 82 mm bis 209 mm
Erforderlicher Unterboden	Eben/uneben
Leistung	Flächenelastisch gemäß EN 14904, Klasse A4
Dielenart	Vorgefertigtes 22 mm Zweistabhartholz
Unterkonstruktion	Einschichtiges Lattensystem
Lattenmitte (Mitte zu Mitte)	Auswahl zwischen 336 mm und 411 mm
Junckers-Ermüdungstest (25 Jahre)	✓
Abschleifen und Neuversiegelung	Ja, 8-10 Mal
Für Fussbodenheizung geeignet	Ja

	Anforderungen EN 14904:A4	Lattenabstand c/c 411 mm	Lattenabstand c/c 336 mm
Stoßdämpfung	≥ 55 < 75 %	67 %	65 %
Vertikale Deformation	≥ 2.3 < 5.0 mm	3.0 mm	2.6 mm
Ballreflektion	≥ 90 %	93 %	94 %
Gleitreibung	≥ 80 ≤ 110	~ 85	~ 85
Rolllast	≥ 1500 N	3000 N ¹⁾	3500 N ¹⁾
Punktbelastung	Keine	5500 N ~ 550 kgs ²⁾	6000 N ~ 600 kgs ²⁾

1) Junckers-Test mit robusten Vollgummirädern, Breite = 50 mm, Durchmesser = 100 mm.
2) Junckers-Test mit Punktbelastung auf 100 × 100 mm.

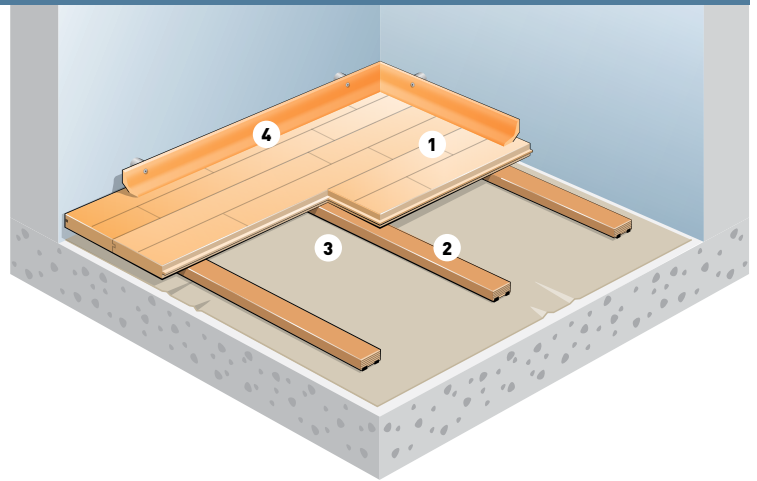
UNOBAT 50



Junckers UnoBat 50-Latte mit zwei vormontierten, stoßdämpfenden Neoprenstreifen.

SYSTEMKOMPONENTEN

1. Dielsen, 22 x 129 x 3700 mm
2. UnoBAT 50-Latte: 28 x 45 x 3600 mm, Gummibänder inklusive
3. 0.2 mm SylvaThene Polyäthylen-Feuchtigkeitssperre
4. Kombi-Sportsockelleiste



Der Sportboden Unobat 50 ist ein Hochleistungssystem auf Lattenbasis, das für den Einsatz auf ebenen Unterböden entwickelt wurde.

Die 22 mm Massivholzdielen sind an einem elastischen Unterboden befestigt, der aus einlagigen Latten mit vormontierten, speziell entwickelten, stoßdämpfenden Schaumstoffstreifen besteht. Die stoßdämpfenden Schaumstoffstreifen sind in einer U-förmigen Rinne an der Unterseite der Latte eingesetzt. Dieses Design schafft einen eingebauten Stopp, der die langfristige Elastizität des Systems gewährleistet.

FAKTEN

Konstruktionshöhe	50 mm
Erforderlicher Unterboden	Eben
Leistung	Flächenelastisch gemäß EN 14904, Klasse A4
Dielenart	Vorgefertigtes 22 mm Zweistabhartholz
Unterkonstruktion	Einschichtiges Lattensystem
Lattenabstand, c/c	Auswahl zwischen 336 mm
Junckers-Ermüdungstest (25 Jahre)	✓
Abschleifen und Neuversiegelung	Ja, 8-10 Mal
Für fußbodenheizung geeignet	Ja

	Anforderungen EN 14904:A4	Testergebnisse
Stoßdämpfung	≥ 55 < 75 %	64 %
Vertikale Deformation	≥ 2.3 < 5.0 mm	2.9 mm
Ballreflektion	≥ 90 %	96 %
Gleitreibung	≥ 80 ≤ 110	~ 85
Rolllast	≥ 1500 N	3500 N ¹
Punktbelastung	Keine	6000 N – 600 kgs ²

1) Junckers-Test mit robusten Vollgummirädern, Breite = 50 mm, Durchmesser = 100 mm.
2) Junckers-Test mit Punktbelastung auf 100 x 100 mm.

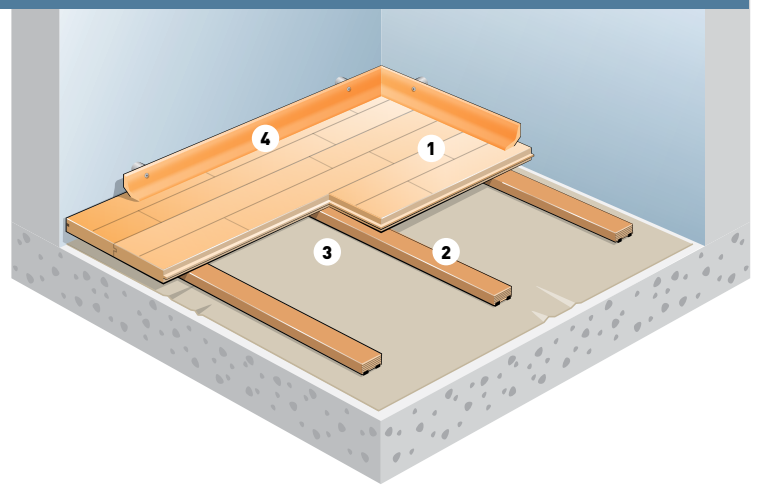
UNOBAT 45



Junckers UnoBat 45-Latte mit zwei vormontierten, stoßdämpfenden Neoprenstreifen.

SYSTEMKOMPONENTEN

1. Dielsen, 22 x 129 x 3700 mm
2. UnoBAT 45-Latte: 23 x 45 x 3600 mm, Gummibänder inklusive
3. Polyäthylen-Feuchtigkeitssperre
4. Kombi-Sportsockelleiste



UnoBat 45 ist ein leistungsstarkes, lattenbasiertes System mit niedriger Bauhöhe. Es ist zur Verwendung auf ebenen Unterböden vorgesehen.

Die 22 mm dicken Massivholzdielen werden auf einer elastischen Unterkonstruktion befestigt, die aus speziell konstruierten einlagigen Latten mit vormontierten stoßdämpfenden Neoprenstreifen besteht.

Die Stoßdämpfungsstreifen werden in eine U-förmige Nut auf der Unterseite der Latte eingelegt. Durch dieses Design entsteht ein eingebauter Halteschuh, der die Langzeit-Elastizität des Systems garantiert.

FAKTEN

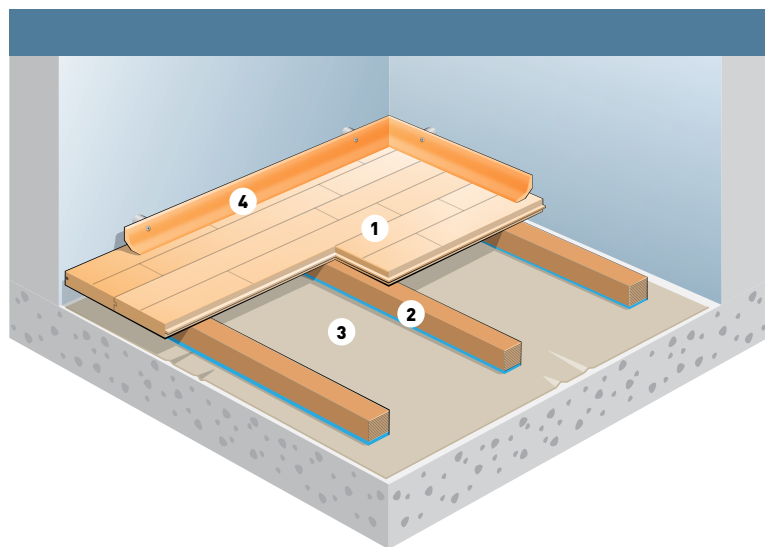
Konstruktionshöhe	45 mm
Erforderlicher Unterboden	Eben
Leistung	Flächenelastisch gemäß EN 14904, Klasse A4
Dielenart	Vorgefertigtes 22 mm Zweistabhartholz
Unterkonstruktion	Einschichtiges Lattensystem
Lattenabstand, c/c	Auswahl zwischen 336 mm or 411 mm
Junckers-Ermüdungstest (25 Jahre)	✓
Abschleifen und Neuversiegelung	Ja, 8-10 Mal
Für fussbodenheizung geeignet	Ja

	Anforderungen EN 14904:A4	Lattenabstand c/c 411 mm	Lattenabstand c/c 336 mm
Stossdämpfung	≥ 55 < 75 %	60 %	60 %
Vertikale Deformation	≥ 2.3 < 5.0 mm	3.0 mm	2.5 mm
Ballreflektion	≥ 90 %	95 %	95 %
Gleitreibung	≥ 80 ≤ 110	~ 85	~ 85
Rolllast	≥ 1500 N	3000 N ¹⁾	3500 N ¹⁾
Punktbelastung	Keine	5500 N ~ 550 kgs ²⁾	6000 N ~ 600 kgs ²⁾

1) Junckers-Test mit robusten Vollgummirädern, Breite = 50 mm, Durchmesser = 100 mm.
2) Junckers-Test mit Punktbelastung auf 100 x 100 mm.

BLUBAT 52-67-79

SYSTEMKOMPONENTEN



1. Dielen, 22 x 129 x 3700 mm
2. BluBAT-Lattensystem mit Sportschaum: 30/45/57 x 45 x 2400 mm
3. Polyethylen-Feuchtigkeitssperre
4. Kombi-Sportsockelleiste

Bei der BluBat-Familie handelt es sich um ein lattenbasiertes System, das verschiedene Bodenhöhen zur Anpassung an vorhandene Bodenabsätze bietet. BluBat-Latten bieten ein gutes Preis-Leistungs-Verhältnis und sind für die Verwendung auf ebenen Unterböden konzipiert.

Die 22 mm dicken Massivholzdielen werden auf einem elastischen Unterkonstruktionssystem befestigt, das aus speziell konstruierten einlagigen Latten mit einer durchgehenden Lage aus blauem, stoßdämpfendem Schaumstoff besteht.

Die verfügbaren Lattenstärken sind 30 mm, 45 mm oder 57 mm.

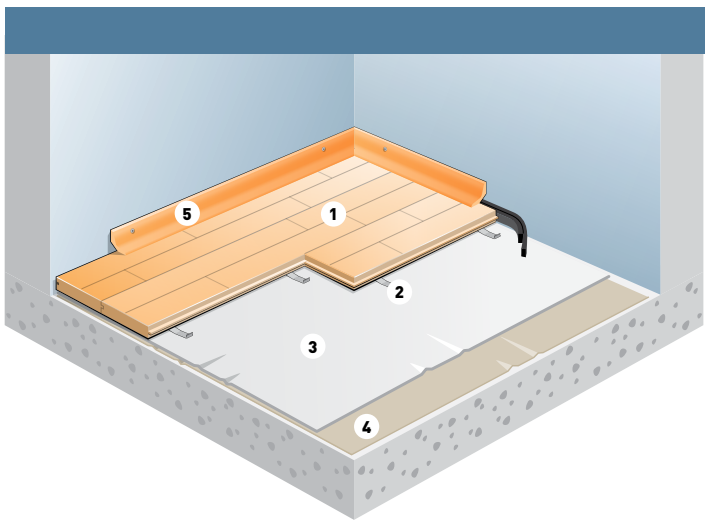
FAKTEN

Konstruktionshöhe	wahlweise 52 mm, 67 mm oder 79 mm
Erforderlicher Unterboden	eben
Leistung	flächenelastisch gemäß EN 14904, Klasse A3
Dielenart	vorgefertigtes 22-mm-Zweistabhartholz
Unterkonstruktion	Einschichtiges Lattensystem
Lattenmitte (Mitte zu Mitte)	336 mm oder 411 mm zur Auswahl
Junckers-Ermüdungstest (25 Jahre)	✓
Abschleifen und Neuversiegelung	Ja, 8-10 Mal
für Fußbodenheizung geeignet	Ja

	Anforderungen EN 14904:A3	Lattenabstand Mitte/Mitte 411 mm	Lattenabstand Mitte/Mitte 336 mm
Stoßdämpfung	≥ 40 < 55 %	57 %	54 %
Vertikale Deformation	≥ 1,8 < 3,5 mm	2,1 mm	2,0 mm
Ballreflektion	≥ 90 %	95 %	97 %
Gleitreibung	≥ 80 ≤ 110	~ 85	~ 85
Rolllast	≥ 1500 N	3000 N ¹	3500 N ¹
Punktbelastung	Keine	5000 N ~ 500 kg ²	5500 N ~ 550 kg ²

1) Junckers-Test mit robusten Vollgummirädern, Breite = 50 mm, Durchmesser = 100 mm.
2) Junckers-Test mit Punktbelastung auf 100 x 100 mm.

BÖDEN MIT CLIP-SYSTEM



SYSTEMKOMPONENTEN

1. 22 x 129 x 3700/1830 mm
2. Bügel
3. Junckers Sportschaum
4. Polyäthylen-Feuchtigkeitssperre
5. Kombi-Sportsockelleiste

Das Clip-System ist ein schwimmend verlegtes Sportbodensystem mit niedriger Bauhöhe, das für die Verlegung auf allen Arten von ebenen Unterböden konzipiert ist. Dieses System ist ideal für Renovierungsprojekte oder für Situationen, in denen fertige Bodenhöhe auf ein absolutes Minimum beschränkt werden muss.

Die 22-mm-Massivholzdielen werden mit Junckers-Stahlclips miteinander verbunden, die eine einzigartige, voneinander unabhängige Durchbiegung der Dielen ermöglichen. Der Boden wird schwimmend auf einer 10 mm oder 15 mm starken Unterlage aus Hochleistungsschaum montiert, um die maximale Elastizität zu erzielen.

Da im Clip-System keine Nägel verwendet werden, kann das Bodensystem bei Bedarf herausgenommen und an anderer Stelle wieder installiert werden.

FAKTEN

Konstruktionshöhe	32 mm / 37 mm
Erforderlicher Unterboden	eben
Leistung	Flächenelastisch gemäß EN 14904, Klasse A3
Dielenart	Vorgefertigtes 22 mm Zweistabhartholz
Unterkonstruktion	Schwimmendes Bodensystem
Unterlage	10 / 15 mm Sportschaum
Junckers-Ermüdungstest (25 Jahre)	✓
Abschleifen und Neuversiegelung	Ja, 8-10 Mal
Für Fussbodenheizung geeignet	Ja

	Requirements EN 14904:A3	Testergebnisse*
Stossdämpfung	≥ 40 < 55 %	46 %
Vertikale Deformation	≥ 1.8 < 3.5 mm	2.4 mm
Ballreflektion	≥ 90 %	98 %
Gleitreibung	≥ 80 ≤ 110	~ 85
Rolllast	≥ 1500 N	2500 N ¹
Punktbelastung	Keine	4000 N ~ 400 kgs ²

*10 mm foam

1) Junckers-Test mit robusten Vollgummirädern, Breite = 50 mm, Durchmesser = 100 mm.

2) Junckers-Test mit Punktbelastung auf 100 x 100 mm.

ZUBEHÖR – FEST INSTALLIERTE BÖDEN

GEBEN SIE IHREM SPORTBODEN DAS PERFEKTE FINISH UND DIE PERFEKTE FUNKTIONALITÄT



SPORT-SOCKELLEISTEN

Junckers Kombi-Sportsockelleisten können mit oder ohne Belüftung des Unterbodens installiert werden.

Die Sockelleiste kann in beiden Richtungen montiert werden, um entweder eine maximale Höhe oder eine maximale Abdeckfläche zu erreichen.

Verwenden Sie Stahlbeschläge an der Wand, wenn eine Belüftung des Unterbodens erforderlich ist, oder lassen Sie die Stahlbeschläge weg, wenn keine Belüftung erforderlich ist.

Abmessungen: Höhe 48 mm x Breite 38 mm.



HÜLSENABDECKUNGEN UND SAUGNÄPFE

Um eine optimale Flexibilität des Sportbodens zu gewährleisten, bietet Junckers unterschiedliche Gerätehülsenabdeckungen an, die einen schnellen und effizienten Umbau der Spielfeld Einrichtung von z. B. Handball zu Badminton oder Volleyball ermöglichen.

Die Hülsenabdeckungen von Junckers sind in 3 verschiedenen Abmessungen erhältlich: Durchmesser innen/außen: 75/95 mm, 106/126 mm, 150/170 mm.

Die Saugnäpfe von Junckers erleichtern das Entfernen der Hülsenabdeckung.



JUNCKERS-DRUCKLUFTNAGLER UND J-NÄGEL

Sorgen Sie für eine ordnungsgemäße Verlegung des Bodens. Mit dem Druckluftnagler und den speziellen J-Nägeln von Junckers lassen sich Lattenböden schnell und einfach verlegen.



FEUCHTIGKEITSSPERRE

Um eine sichere und schnelle Installation zu gewährleisten, bietet Junckers eine extra breite PE-Membran an. Die PE-Membran hat eine Breite von 4 Metern, und auf der Membran ist eine Markierungslinie angebracht, die deutlich zeigt, wo die Überlappung sein muss. Sie wird aus Rücksicht auf die Umwelt aus recyclingfähigem Material hergestellt.



SPORTSCHAUM

Sorgen Sie mit dem Hochleistungs-Sportschaum von Junckers für das ideale Maß an Stoßdämpfung und Elastizität.

Wählen Sie je nach Systemtyp und / oder erforderlicher Leistung zwischen 10 und 15 mm Sportschaum.



ABSTANDSHALTER

Stellen Sie mit dem richtigen 10-Brett-Maß sicher, dass der Sportboden korrekt verlegt wird. Wir bieten unterschiedliche Abstandshalter an, die zu jedem Raumklima passen.

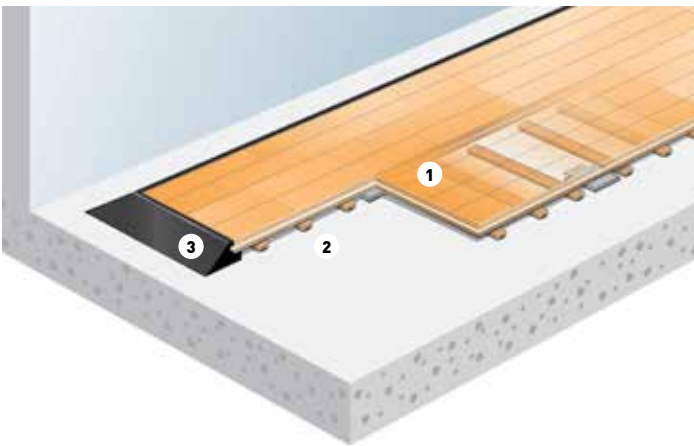
PRO COMPLETE 44



Eine Abschlussrampe verleiht dem Boden eine umlaufende robuste, schützende und feste Kante.

Verfügbar für ProComplete 44 und Arena Master.

SYSTEMKOMPONENTEN



1. Bodenpaneele:
 - 1/1 Paneel: 517,5 x 1800 mm
 - 1/2 Paneel: 517,5 x 900 mm
2. Vorbefestigte Latten:
 - 18 x 70 mm Birkenschichtholzlaten mit Polyurethanschaum.
3. Schwarze Metalabschlussrampe

Das Pro Complete 44 System besteht aus 22 mm starken Massivparkett. Die Dielen werden zu leichten und handlichen Paneelen vormontiert.

Unter jedem Paneel sind mehrere vorbefestigte Birkenschichtholzleisten zusammen mit einem weichen Polyurethanschaum montiert, um eine korrekte Stoßdämpfung und Elastizität zu gewährleisten.

Die Bodenplatten werden durch vormontierte Metallwinkel in Position gehalten.

Längsseitig haben die Paneele eine Nut-Federverbindung und an den Enden werden sie mit einer losen Feder verbunden.

Pro Complete 44 toleriert größere Schwankungen der relativen Luftfeuchtigkeit und ist daher für den Langzeiteinsatz geeignet.

FAKTEN

Konstruktionshöhe	44 mm
Erforderlicher Unterboden	Selbsttragender Unterboden aus Beton / Leichtbeton, Vorhandene harte Böden
Leistung	Flächenelastisch gemäß EN 14904, Klasse A4
Dielenart	Vorgefertigtes 22 mm Zweistabhartholz
Paneelgröße	1/1 Paneel 0,93 m ² – 1/2 Paneel 0,47 m ²
Paneelgewicht	1/1 Paneel 18,5 kg – 1/2 Paneel 9,4 kg
Unterkonstruktion	Einschichtiges Lattensystem
Junckers-Ermüdungstest (25 Jahre)	✓
Abschleifen und Neuversiegelung	Ja, 8-10 Mal
Für Fussbodenheizung geeignet	Ja

	Anforderungen EN 14904:A4	Testergebnisse
Stossdämpfung	≥ 55 < 75 %	60 %
Vertikale Deformation	≥ 2.3 < 5.0 mm	3.3 mm
Ballreflektion	≥ 90 %	95%
Gleitreibung	≥ 80 ≤ 110	~ 85
Rolllast	≥ 1500 N	3000 N ¹
Punktbelastung	Keine	5000 N ~ 500 kgs ²

1) Junckers-Test mit robusten Vollgummirädern, Breite = 50 mm, Durchmesser = 100 mm.
2) Junckers-Test mit Punktbelastung auf 100 x 100 mm.

ARENA MASTER

PERFEKT FÜR DEN EINSATZ AUF

- RASEN
- EISBAHNEN

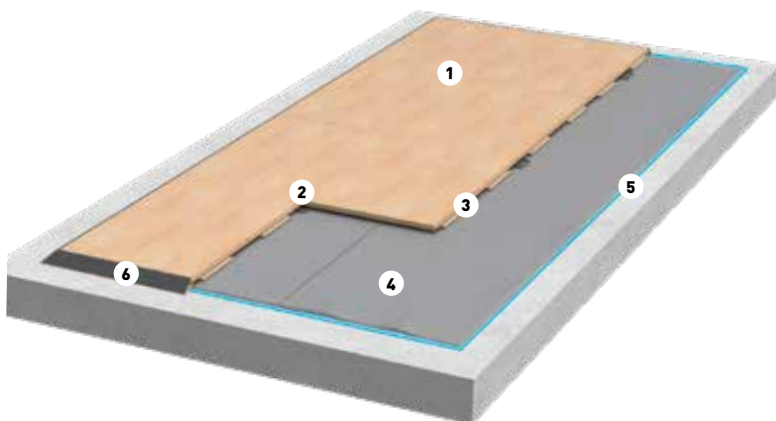


Jedes Bodenpaneel wird mit Hilfe von werkseitig montierten Metallklammern unkompliziert in seiner Position arretiert.



Längsseitig haben die Platten eine Nut- und Federverbindung und werden an den Enden mit losen Federn verbunden.

SYSTEMKOMPONENTEN



1. Bodenpaneele:
 - 1/1 Paneel: 517,5 x 1800 mm
 - 1/2 Paneel: 517,5 x 900 mm
2. Montageklammern
3. Birkensperrholzplatten
4. Junckers 15 mm-Sportschaum
5. Feuchtigkeitssperre auf Beton:
 - Junckers 0,20 mm PE-Membran
- 6: Schwarz lackierte Abschlussrampe

Der demontierbare Sportboden Arena Master basiert auf 22-mm-Massivholzdielen, die zu leicht tragbaren Paneelen vorgefertigt sind.

Jede Bodenplatte lässt sich mit werkseitig montierten Metallklammern leicht in Position halten. In Längsrichtung haben die Paneele eine Nut-Feder-Verbindung und an den Enden werden sie mit losen Federn fixiert.

Unter jeder Bodenplatte sind vier 12 mm dicke Birkensperrholzplatten angebracht. Diese verleihen den Paneelen viel Festigkeit und Haltbarkeit. Die Paneele sind an jedem Ende mit Aluminiumprofilen verstärkt. Sie werden auf einer 15 mm Polyethylenschaumschicht installiert, um die richtige Stoßdämpfung und Elastizität zu gewährleisten.

Ein Übergangsprofil um den Boden bietet einen starken, schützenden und festen Randabschluss.

Für eine schnellere und flexiblere Installation fragen Sie nach Junckers Mittelreihen Paneele, die eine Installation in beide Richtungen ermöglichen.

Arena Master toleriert größere Schwankungen der relativen Luftfeuchtigkeit und ist daher für den Langzeiteinsatz geeignet.

FAKTEN

Konstruktionshöhe	49 mm / 34 mm Rasen
Erforderlicher Unterboden	Selbsttragender Unterboden aus Beton/Leichtbeton Vorhandene harte Böden Weiche Oberflächen / punktelastische Böden wie Gummi oder Vinyl
Leistung	Flächenelastisch gemäß EN 14904, Klasse A3
Dielenart	Vorgefertigtes 22 mm Zweistabhartholz
Paneelgröße	1/1 Paneel 0.93 m ² - 1/2 Paneel 0.47 m ²
Paneelgewicht	1/1 Paneel 19.7 kg - 1/2 Paneel 9.9 kg
Unterkonstruktion	Fixierte 12 mm Birkensperrholzplatte
Unterlage	15 mm Sportschaum
Junckers-Ermüdungstest (25 Jahre)	✓
Abschleifen und Neuversiegelung	Ja, 8-10 Mal
Für Fussbodenheizung geeignet	Ja

	Anforderungen EN 14904:A3	Testergebnisse
Stossdämpfung	≥ 40 < 55 %	50 %
Vertikale Deformation	≥ 1.8 < 3.5 mm	2.1 mm
Ballreflektion	≥ 90 %	98 %
Gleitreibung	≥ 80 ≤ 110	~ 85
Rolllast	≥ 1500 N	3000 N ¹
Punktbelastung	Keine	5000 N - 500 kgs ²

1) Junckers-Test mit robusten Vollgummirädern, Breite = 50 mm, Durchmesser = 100 mm.
2) Junckers-Test mit Punktbelastung auf 100 x 100 mm.

MOBIL A3

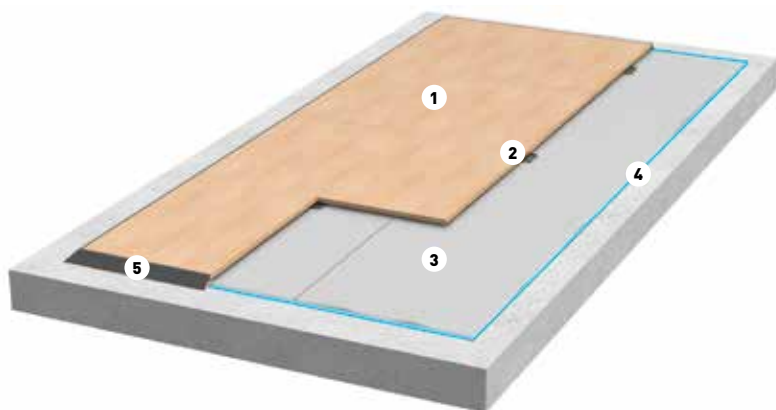


Jedes Bodenpaneel wird mit Hilfe von werksseitig montierten Metallklammern unkompliziert in seiner Position arretiert.



Längsseitig haben die Platten eine Nut- und Federverbindung und werden an den Enden mit losen Federn verbunden.

SYSTEMKOMPONENTEN



1. Junckers 22mm 2-Stab Massivholz Bodenmodul
 - Ganzes Modul: 513x1800mm
 - Halbes Modul: 513x900mm
2. Vormontierte Metallhalterungen für eine leichte Installation.
3. Unterlage Junckers Sport Foam
4. Sylva Thene 0,2mm PE-Dampfbremse auf Estrich
5. Schwarze Alu-Übergangsrampe

Der mobile A3-Sportboden besteht aus 22 mm starken Massivholzdielen, die zu leichten, einfach zu handhabenden Paneelen vormontiert sind. Der Boden wird schwimmend auf einer Unterlage aus Hochleistungs-Sportschaum verlegt.

Jedes Bodenpaneel wird mit einer werksseitig montierten Metallbefestigungsplatte einfach und sicher in seiner Position arretiert. Längsseitig haben die Platten eine Nut- und Federverbindung und werden an den Enden mit losen Federn verbunden.

Die Unterlage aus Junckers 10 mm-Hochleistungs-Sportschaum sorgt für das ideale Maß an Stoßdämpfung und Elastizität.

Der mobile A3-Sportboden ist für den kurzzeitigen Einsatz in Sporthallen/Studios mit geringen Schwankungen der relativen Luftfeuchtigkeit geeignet, max. Raumgröße 200 m².

Zeitraumen für die Nutzung:

Empfohlen für kurzzeitige Anwendung bis zu 10 Tagen. Für den Langzeiteinsatz empfehlen wir das Arena Master oder Pro Complete 44 System.

FAKTEN

Konstruktionshöhe	32 mm
Erforderlicher Unterboden	Selbsttragender Unterboden aus Beton/Leichtbeton Vorhandene harte / flächenelastische Böden Weiche Oberflächen / punktelastische Böden wie Gummi oder Vinyl
Leistung	Flächenelastisch gemäß EN 14904, Klasse A3
Dielenart	Vorgefertigtes 22 mm Zweistabhartholz
Paneelgröße	1/1 Paneel 0,92 m ² – 1/2 Paneel 0,46 m ²
Paneelgewicht	1/1 Paneel 15 kg – 1/2 Paneel 7,5 kg
Unterkonstruktion	Schwimmendes Bodensystem
Unterlage	10 mm Sportschaum
Abschleifen und Neuversiegelung	Ja, 8-10 Mal
Für fußbodenheizung geeignet	Ja

	Anforderungen EN 14904:A3	Testergebnisse
Stoßdämpfung	≥ 40 < 55 %	46 %
Vertikale Deformation	≥ 1.8 < 3.5 mm	2.0 mm
Ballreflektion	≥ 90 %	99 %
Gleitreibung	≥ 80 ≤ 110	~ 85
Rolllast	≥ 1500 N	2500 N ¹
Punktbelastung	Keine	4000 N – 400 kgs ²

1) Junckers-Test mit robusten Vollgummirädern, Breite = 50 mm, Durchmesser = 100 mm.
2) Junckers-Test mit Punktbelastung auf 100 × 100 mm.



RHEINSTARS KÖLN
DEUTSCHLAND

ZUBEHÖR – MOBILE SPORTBÖDEN



SCHÜTZEN SIE DIE BODENRÄNDER

Die unterstützende und schützende Abschlussrampe von Junckers bildet eine umlaufende robuste Schutzkante für den Rand des Bodens.



EINFACHER TRANSPORT UND LAGERUNG

Die von Junckers speziell entwickelten Lagerwagen machen Lagerung und Transport der Paneele einfach. Auf einen Wagen passen 40 Paneele.



DOPPELT SO SCHNELL VERLEGEN

Wenn Sie eine schnellere und flexiblere Installation wünschen, fragen Sie nach den Junckers CenterRow-Paneeelen, die eine Verlegung in zwei Richtungen ermöglichen.



30 JAHRE MIT FUSSBODENHEIZUNG

JUNCKERS SPORTBÖDEN SIND GARANTIERT FÜR
DIE VERWENDUNG MIT FUSSBODENHEIZUNG GEEIGNET.

Ein massiver Hartholzboden von Junckers ist die natürliche Wahl, um den beruhigenden Komfort einer Fußbodenheizung zu genießen.

Unsere Holzböden werden seit vielen Jahren von Bauherren, Architekten und der Heizungsbranche als die einzigen Massivholzböden auf dem Markt anerkannt, die so stabil sind, dass sie garantiert mit einer Fußbodenheizung verwendet werden können. Eine Tatsache, die schon seit fast 30 Jahren Bestand hat.

Die einzigartige Stabilität wird erreicht, indem das Holz sehr gleichmäßig getrocknet wird und die Dielen mit einer Präzision gefertigt werden, die Bearbeitungsabweichungen nur in sehr engen Toleranzen zulässt.

REINIGUNG UND PFLEGE

SICHERN SIE SICH EINEN BODEN MIT NIEDRIGEN WARTUNGSKOSTEN

Sportböden von Junckers werden stets fertig aus der Fabrik bereitgestellt und weisen eine langlebige und äußerst strapazierfähige Versiegelung durch unsere 100 % wasserbasierte reine Polyurethan-Lasur auf. Die Bodenpflege kann daher auf ein Minimum beschränkt werden.

DIE TÄGLICHE REINIGUNG IST EINFACH

Fegen oder die Verwendung einer Reinigungsmaschine mit möglichst wenig Wasser sind für die tägliche Bodenreinigung zur Erhaltung des Bodenzustands vollkommen ausreichend.

Für Aktivitäten, die hartnäckigere Flecken hinterlassen, wie z. B. Handball, bieten wir diverse Pflegeprodukte an – etwa Harzentferner, Fettlöser und milde Seifenprodukte, die keine Rückstände hinterlassen.

BEI DER RENOVIERUNG IST NUR EIN LEICHTES POLIEREN NOTWENDIG

Für die Nachversiegelung haben wir einen eigenen Sportlack entwickelt, den wir auch selbst produzieren. Der Lack HP800 Sport ist gemäß der Europäischen Norm EN 14904 für die Verwendung im Zusammenhang mit Sportaktivitäten zugelassen und bringt eine hohe Abbindefähigkeit mit der vorhandenen Oberfläche mit.

Daher ist nur ein leichtes Polieren des Bodens erforderlich, bevor eine Schicht Junckers HP800 Sport aufgetragen wird.

Sollte nach jahrelanger intensiver Beanspruchung eine umfangreichere Renovierung erfordern, kann der Boden abgeschliffen werden, um eine komplette Restaurierung durchzuführen. Theoretisch ist dies 8–10 Mal möglich, aber bei regelmäßiger Pflege eines Sportbodens ist ein Abschleifen bis auf das nackte Holz nur selten notwendig.

DIE PFLEGEPRODUKTE VON JUNCKERS LEISTEN EINEN BEITRAG ZUR LANGLEBIGKEIT VON SPORTBÖDEN.





PIONIR, SERBIEN

LINIEN MARKIERUNGS- FARBE

NUR DIE FANTASIE SETZT GRENZEN

Ein Sportboden wird erst dann lebendig, wenn er die Farbe und die Spannung der Sportarten erhält, die auf ihm gespielt werden. Aufgemalte Markierungslinien erleichtern dies, und das Vereins-Logo verleiht dem Boden ein unverwechselbares Flair und trägt zum Zuschauererlebnis bei.

Zu diesem Zweck stellt Junckers ein eigenes Sortiment an Linienmarkierungsfarben her. Junckers HP Sport Linemarking ist nach der Europäischen Sportnorm EN 14904 geprüft und zugelassen. Die Farbe ist sehr verschleißfest, erhältlich sind Weiß, Rot, Grün, Blau, Gelb und Schwarz.

Die Farben sind mischbar, um andere Farbtöne zu erzeugen. Für große Veranstaltungen, wie z. B. die EuroBasket 2017, hat Junckers mehrere Farben entwickelt, die genau auf die Farbpalette für dieses Turnier abgestimmt waren.



TURÓW ZGORZELEC, POLEN



THE REGAL, GROSSBRITANNIEN





FRANCISCO-DE-VITORIA-UNIVERSITÄT, SPANIEN

Fotograf: Javier Callejas

JUNCKERS PROJEKT SERVICE

WIR BIETEN SICHERHEIT

Wir wissen, wie wichtig es für den Erfolg eines Bauprojekts ist, dass Lieferungen pünktlich erfolgen und alle Qualitätsstandards eingehalten werden. Die korrekte und zuverlässige Beratung durch den Lieferanten ist ein wichtiger Faktor bei einer großen Investition wie einem Massivholzboden.

Mit dem Junckers-Projekt-service wird Ihnen ein individuell für Sie zuständiger Mitarbeiter unseres Technikteams zur Seite gestellt, der Ihnen vor, während und nach der Lieferung Ihrer Bestellung mit Rat und Tat zur Seite steht.

Dies sorgt für ein hohes Maß an Sicherheit und Vertrauen. Es minimiert das Risiko von Fehlern bei der Ausführung der Arbeiten und stellt sicher, dass das Projekt im optimalen Zeit- und Kostenrahmen abgewickelt wird.

Für weitere Informationen über den Junckers-Projekt-service wenden Sie sich bitte an einen unserer lokalen Vertriebsleiter.



CHEVALIER COLLEGE, AUSTRALIEN
MEHRZWECK-ARENA



JUNCKERS

Performing on Danish design